

**PRODUKT  
POLSKI**

**Bio ActiW<sup>®</sup> Vet**  
Professional



# PŁYN DO DEZYNFEKCJI

SKÓRY, SIERŚCI, WODY DO PICIA, POWIERZCHNI  
W OBSZARZE WETERYNARYJNYM

## KONCENTRAT



**Zabija**  
99,99%  
bakterii  
i wirusów



**100%**  
bio-  
degradowalny



PRODUKT Z ATESTEM  
ŚWIADECTWO JAKOŚCI  
ZDROWOTNEJ  
B-BZ-6071-02/20/G



PRODUKT Z ATESTEM  
ATEST HIGIENICZNY  
BBK602100825/20



**100%**  
z naturalnych  
składników



Przebadany  
dermatolo-  
gicznie



koncentrat



produkt gotowy do użycia

Podmiot odpowiedzialny: BIO ACTIW sp. z o.o. [www.bioactiw.pl](http://www.bioactiw.pl)



# Bio ActiW<sup>®</sup> Vet Professional

## **KWAS PODCHLOROWY SIŁA LUDZKIEGO I ZWIĘZĘCEGO UKŁADU ODPORNOŚCIOWEGO**

Bio ActiW Vet Professional zawiera ultraczysty kwas podchlorawy, substancję, która jest naturalnie wytwarzana w białych ciałkach krwi ludzi i zwierząt. Kwas podchlorawy jest ważnym składnikiem systemu odpornościowego (immunologicznego) ludzi i zwierząt. Bierze udział w ochronie organizmu przed atakiem chorobotwórczych bakterii, wirusów i grzybów.

Bio ActiW Vet Professional wykazuje działanie bakteriobójcze, drożdżakobójcze oraz wirusobójcze (w tym wobec wirusa ASF)



### **Zastosowanie:**

- Dezynfekcja skóry, sierści, wymion
- Dezynfekcja powierzchni mających i nie mających kontakt z żywnością
- Dezynfekcja powierzchni nieporowatych, przedmiotów mających związek z pobylem lub transportem zwierząt w celu utrzymania higieny weterynaryjnej, w tym również do dezynfekcji gabinetów weterynaryjnych
- Dezynfekcja wody przeznaczonej do picia dla zwierząt
- Dezynfekcja linii pojenia

### **Bio ActiW VET jest:**

- Całkowicie (w 100%) biodegradowalny
- nieszkodliwy dla ludzi, zwierząt (w tym pszczoł) i środowiska naturalnego
- Jeden z najskuteczniejszych obecnie znanych środków biobójczych
- Eliminuje biofilm
- Mikroorganizmy nie tworzą odporności na kwas podchlorawy, tak jak w przypadku antybiotyków
- Posiada Atest Higieniczny PZH do wody pitnej
- Posiada Świadectwo Jakości Zdrowotnej PZH do powierzchni
- Może być bezpiecznie usuwany z wody w systemach kanalizacyjnych w czystej postaci
- Hipoalergiczny, bezpieczny - nie powoduje poparzeń, nie wymaga środków ochrony osobistej
- Może być używany do dezynfekcji pomieszczeń i zwierząt poprzez zamgławianie



# Bio ActiW<sup>®</sup> Vet Professional

Wysoka skuteczność potwierdzona badaniami laboratoryjnymi:

**Działanie bakterio, drożdżakobójcze i wirusobójcze, w tym wobec wirusa ASF**

- **Zwalcza bakterie: Staphylococcus aureus, Pseudomonas aeruginosa, Proteus hauseri, Enterococcus hirae;** (redukcja: 4,0 log = 99,99%). Przy stężeniu 400 ppm (20% roztwór produktu Bio ActiW VET Professional) w czasie 30 minut, badania wykonane wg normy: PN-EN 14349:2013-05 (obszar weterynaryjny)
- **Zwalcza bakterie: Staphylococcus aureus, Escherichia coli, Streptococcus uberis,** wymagane dla preparatów do dezynfekcji skóry i wymion przed udojem przy stężeniu 400 ppm (20% roztwór produktu Bio ActiW VET Professional) (redukcja 5,0 log = 99,999%) w czasie 3 minut, wg normy: PN-EN 1656:2020-01 (obszar weterynaryjny)
- **Zwalcza bakterie: Staphylococcus aureus, Escherichia coli, Streptococcus uberis,** wymagane dla preparatów do dezynfekcji wymion po udoju przy stężeniu 400 ppm (20% roztwór produktu Bio ActiW VET Professional) (redukcja 5,0 log = 99,999%) w czasie 3 minut, wg normy: PN-EN 1656:2020-01 (obszar weterynaryjny)
- **Zwalcza bakterie i grzyby drożdżopodobne na powierzchni: Staphylococcus aureus, Pseudomonas aeruginosa, Escherichia coli, Enterococcus hirae, Listeria monocytogenes, Salmonella enterica; Candida albicans;** (redukcja: 6,0 log = 99,9999%) w czasie 15 minut, przy stężeniu substancji czynnej: (200 ppm), to jest 10% roztwór produktu Bio ActiW VET Professional: badania wykonane według normy: PN-EN 13697 + A1:2019-08,
- **Zwalcza bakterie: Legionella pneumophila;** (redukcja: 5,0 log = 99,999%) w czasie 60 minut, przy stężeniu substancji czynnej: 50 ppm, (2,5% roztwór produktu Bio ActiW VET Professional): ilościowa zawieszinowa metoda wg normy: PN-EN 1276:2019
- **Zwalcza bakterie oraz drożdże: Staphylococcus aureus, Pseudomonas aeruginosa, Escherichia coli, Enterococcus hirae, Salmonella enterica, Listeria monocytogenes, Candida albicans;** (redukcja: 6,0 log = 99,9999% w czasie 15 minut, przy stężeniu substancji czynnej: 200 ppm (10% roztwór produktu Bio ActiW VET Professional), wg normy: PN-EN 1276:2019
- Zwalcza Mycobacterium terrea oraz Mycobacterium avium, (redukcja >6,0 log = 99,9999%) w czasie 5 minut, przy stężeniu substancji czynnej: 300 ppm (15% roztwór produktu Bio ActiW VET Professional). Badania wykonane według EN:PN 14348:2006 w Zakładzie Mikrobiologii, Instytutu Gruźlicy i Chorób Płuc
- **Zwalcza wirusa ASF** w warunkach czystych i brudnych (redukcja: 4,0 log = 99,99%) przy stężeniu 200 ppm (10% stężenie produktu Bio ActiW VET Professional). Badania wykonane w Państwowym Instytucie Weterynaryjnym w Puławach według ZCHS/PB-83
- **Zwalcza Enterowirus bydlęcy** w warunkach czystych (redukcja: 4,0 log = 99,99%) przy stężeniu 400 ppm (20% stężenie produktu Bio ActiW VET Professional). Badania wykonane w Państwowym Instytucie Weterynaryjnym w Puławach według ZCHS/PB-83

**Dezynfekcja poprzez zamgławianie: działanie bakteriobójcze, prątkobójcze, drożdżakobójcze, grzybobójcze, wirusobójcze**

- **Zwalcza: Staphylococcus aureus, Pseudomonas aeruginosa, Escherichia coli, Enterococcus hirae, Enterococcus faecium, Acinetobacter baumannii, Mycobacterium avium, Mycobacterium terrae, Aspergillus brasiliensis, Candida albicans** (redukcja: 5,0 log = 99,999%)
- **Zwalcza wirusy: Human coronavirus 229E, Poliovirus, Murine norovirus, Adenovirus, Vaccinia virus** (redukcja: 6,0 log = 99,9999%) w czasie 60 minut oraz zużycia 0,02 litra produktu /1 m<sup>3</sup> - zastosowane stężenie: 300 ppm (15% roztwór produktu Bio ActiW VET Professional: badania wykonane według normy: EN 17272:2019 (dezynfekcja poprzez zamgławianie) - dezynfekcja suchą mgłą



# Bio ActiW<sup>®</sup> Vet Professional

## BADANIA NAUKOWE



„Europejski Fundusz Rolny na rzecz  
Rozwoju Obszarów Wiejskich:  
Europa inwestująca w obszary wiejskie”



Działanie 16 „Współpraca” Projekt realizowany jest w latach 2021-2022, w konsorcjum o nazwie:

### **GRUPA OPERACYJNA: ZDROWA ŻYWNOŚĆ**

którą tworzą: BIO ACTIW sp. z o.o. oraz Uniwersytet Rolniczy im. H. Kołłątaja w Krakowie



UNIWERSYTET ROLNICZY  
im. Hugona Kołłątaja w Krakowie

**Tytuł operacji:** Wykorzystanie wody elektrolizowanej (kwasu podchloraowego) w produkcji roślinnej i zwierzęcej jako środka innowacyjnego, bezpiecznego i ograniczającego stosowanie szkodliwych związków chemicznych, pestycydów i antybiotyków w rolnictwie.

**Celem Operacji** jest opracowanie technologii:

- Ochrony roślin przed chorobami przy użyciu wody elektrolizowanej (kwas podchloraowy)
- Podniesienia zdrowotności zwierząt hodowlanych i ograniczenia stosowania antybiotyków dzięki zastosowaniu wody elektrolizowanej (kwasu podchloraowego) w ograniczaniu chorób przewodu pokarmowego, dezynfekcji wymion krów, poprawy warunków zdrowotnych bytowania zwierząt poprzez bezpieczną dezynfekcję pomieszczeń,
- Dezynfekcji jaj wylęgowych za pomocą elektrolizowanej wody (kwasu podchloraowego), w celu wyeliminowania formaldehydu.

**Wyniki badań z projektu „Zdrowa Żywność” można będzie znaleźć na stronie:**

<https://zdrowazywnosc.bioactiw.pl/>



# Bio ActiW<sup>®</sup> Vet Professional



## ZASTOSOWANIE PRODUKTU W HODOWLI DROBIU

ZASTOSOWANIE	Stężenie	Uwagi
<b>Dezynfekcja kurnika pomiędzy rzutami poprzez zamgławianie suchą mgłą</b>	20% roztwór (2 litry Bio ActiW vet Professional + 8 litrów wody destylowanej)	Zastosowanie po procesie mycia: - dezynfekcja za pomocą zamgławiania suchą mgłą. Ilość roztworu: 0,02 litra/1 m <sup>3</sup> (2 litry/100 m <sup>3</sup> ) Po zamgławianiu należy pozostawić zamknięte pomieszczenie na 5-6 godzin – nie jest wymagane wietrzenie Można przebywać w zagławanym pomieszczeniu ale nie dłużej niż 15 minut
<b>Dezynfekcja słomy/torfu wstawionej do kurnika poprzez zamgławianie suchą mgłą</b>	20% roztwór (2 litry Bio ActiW VET Professional + 8 litrów wody destylowanej)	Zastosowanie po procesie mycia: - dezynfekcja za pomocą zamgławiania suchą mgłą. Ilość roztworu: 0,02 litra/1 m <sup>3</sup> (2 litry/100 m <sup>3</sup> ) Po zamgławianiu należy pozostawić zamknięte pomieszczenie na 5-6 godzin – nie jest wymagane wietrzenie Można przebywać w zagławanym pomieszczeniu ale nie dłużej niż 15 minut
<b>Dezynfekcja kurnika w trakcie cyklu produkcyjnego przy użyciu zamgławiania suchą mgłą</b>	15% roztwór (1,5 litra Bio ActiW VET Professional + 8,5 litrów wody destylowanej)	Zastosowanie w okresie ciemności, lub wczesnym rankiem: Ilość roztworu konieczna na wielkość pomieszczenia: 0,01 litra/1 m <sup>3</sup> (1 litra/100 m <sup>3</sup> ). Należy wyłączyć wentylację na okres 1 godziny Należy stosować 3 razy w tygodniu, począwszy od 2 dnia od wstawienia piskląt. Cykliczne stosowanie pozwala ograniczyć problemy chorobowe z górnymi drogami oddechowymi, z E. coli, salmonellą, gronkowcem, itp. oraz ograniczyć poziom emisji odoru z odchodów (rozkład amoniaku do chloramin oraz rozkład siarkowodoru do wielosiarczków).
<b>Dezynfekcja systemu pojenia w obecności zwierząt</b>	0,5% roztwór (0,5 litra Bio ActiW VET Professional + 99,5 litrów wody)	1) Zaleca się zastosowanie 2 dni zaraz po wstawieniu piskląt a następnie profilaktycznie co 7-10 dni przez 1 dzień 2) W okresie pojawienia się chorób przewodu pokarmowego zwierząt. Zaleca się podawanie przez 1-2 dni. Po tym okresie zaleca się podanie probiotyku
<b>Dezynfekcja systemu pojenia podczas przerwy produkcyjnej (usuwanie biofilmu)</b>	1,5% roztwór (1,5 litra Bio ActiW VET Professional + 98,5 litra wody)	Napełnić instalację roztworem i pozostawić na 5-7 godzin. Następnie przepłukać
<b>Dezynfekcja skóry/piór</b>	20% roztwór (2 litry Bio ActiW VET Professional + 8 litrów wody)	Należy dokładnie spryskać. Pozostawić do wyschnięcia
<b>Dezynfekcja narzędzi, wiader, itp. metodą natryskową</b>	10% roztwór (1 litr Bio ActiW vet Professional + 9 litrów wody)	Spryskać, lub umyć. Pozostawić do wyschnięcia. Nie wymaga sptukiwania
<b>Maty dezynfekcyjne</b>	20% roztwór (2 litry Bio ActiW VET Professional + 8 litrów wody)	Należy wymieniać roztwór co 4-5 dni



# Bio ActiW<sup>®</sup> Vet Professional



## ZASTOSOWANIE PRODUKTU W HODOWLI TRZODY CHLEWNEJ

ZASTOSOWANIE	Stężenie	Uwagi
<b>Dezynfekcja chlewni pomiędzy cyklami produkcyjnymi poprzez zamgławianie suchą mgłą</b>	20% roztwór (2 litry Bio ActiW vet Professional + 8 litrów wody destylowanej)	Zastosowanie po procesie mycia: - dezynfekcja za pomocą zamgławiania suchą mgłą. Ilość roztworu: 0,02 litra/1 m <sup>3</sup> (2 litry/100 m <sup>3</sup> ) Po zamgławianiu należy pozostawić zamknięte pomieszczenie na 5-6 godzin – nie jest wymagane wietrzenie Można przebywać w zagławanym pomieszczeniu ale nie dłużej niż 15 minut
<b>Dezynfekcja chlewni w trakcie cyklu produkcyjnego przy użyciu zamgławiania suchą mgłą</b>	15% roztwór (1,5 litra Bio ActiW VET Professional + 8,5 litrów wody destylowanej)	Zastosowanie wczesnym rankiem: Ilość roztworu konieczna na wielkość pomieszczenia: 0,01 litra/1 m <sup>3</sup> (1 litr/100 m <sup>3</sup> ). Należy wyłączyć wentylację na okres 1 godziny Należy stosować 2-3 razy w tygodniu, począwszy od 2 dnia od wstawienia prosiąt. Cykliczne stosowanie pozwala ograniczyć problemy chorobowe z górnymi drogami oddechowymi, z E. coli, gronkowcem, chorobami skóry itp. oraz ograniczyć poziom emisji odoru z odchodów (rozkład amoniaku do chloramin oraz rozkład siarkowodoru do wielosiarczków).
<b>Dezynfekcja systemu pojenia w obecności zwierząt (ogranicza występowanie chorób przewodu pokarmowego). Pozwala ograniczyć lub wyeliminować antybiotyki</b>	0,5% roztwór (0,5 litra Bio ActiW VET Professional + 99,5 litrów wody)	1) Zaleca się zastosowanie 2 dni zaraz po wstawieniu prosiąt a następnie profilaktycznie co 7-10 dni przez 1 dzień 2) W okresie pojawienia się chorób przewodu pokarmowego zwierząt (e.coli, kokcydioza, itp.). Zaleca się podawanie przez 1-2 dni. Po tym okresie zaleca się podanie probiotyku
<b>Dezynfekcja systemu pojenia podczas przerwy produkcyjnej (usuwanie biofilmu)</b>	1,5% roztwór (1,5 litra Bio ActiW VET Professional + 98,5 litra wody)	Napełnić instalację roztworem i pozostawić na 5-7 godzin. Następnie przepłukać
<b>Dezynfekcja skóry Ograniczenie występowania chorób skóry)</b>	20% roztwór (2 litry Bio ActiW VET Professional + 8 litrów wody)	Należy dokładnie spryskać. Pozostawić do wyschnięcia. W przypadku wystąpienia chorób grzybowych, bakteryjnych skóry: nanosić roztwór przez kilka-kilkanaście dni aż znikną objawy chorobowe
<b>Dezynfekcja narzędzi, wiader, poideł itp. metodą natryskową</b>	10% roztwór (1 litr Bio ActiW vet Professional + 9 litrów wody)	Spryskać, lub umyć. Pozostawić do wyschnięcia. Nie wymaga sflukowania
<b>Maty dezynfekcyjne</b>	20% roztwór (2 litry Bio ActiW VET Professional + 8 litrów wody)	Należy wymieniać roztwór co 4-5 dni
<b>Bioasekuracja ASF</b>	10% roztwór (1 litr Bio ActiW vet Professional + 9 litrów wody)	Zastosowanie w bramkach dezynfekcyjnych, opryskiwaczach



# Bio ActiW<sup>®</sup> Vet Professional



## ZASTOSOWANIE PRODUKTU W HODOWLI BYDŁA I PRODUKCJI MLEKA

### DEZYNFEKCJA WYMION/SKÓRY I RACIC

ZASTOSOWANIE	Stężenie	Uwagi
Dezynfekcja wymion przed udojem	12,5% roztwór (1,25 litra Bio ActiW VET Professional wymieszać z 8,75 litra wody) 20% roztwór (2 litry Bio ActiW VET Professional wymieszać z 8 litrami wody)	Po 3 minutach skóra jest zdezynfekowana (nie wymaga sptukiwania)  Po 1 minucie skóra jest zdezynfekowana (nie wymaga sptukiwania) Przygotowany roztwór należy zużyć do 4-5 dni
Dezynfekcja wymion po udoju	12,5% - 20% roztwór (1,25-2,0 litra Bio ActiW VET Professional wymieszać z 8,75- 8,0 litra wody)	Po 30 minutach skóra jest zdezynfekowana (nie wymaga sptukiwania)
Dezynfekcja skóry i racic	20% roztwór (2 litry Bio ActiW VET Professional wymieszać z 8 litrami wody)	Nanieść na skórę lub racicie W przypadku wystąpienia chorób grzybowych, bakteryjnych skóry: nanosić roztwór przez kilka-kilkanaście dni aż znikną objawy chorobowe Przygotowany roztwór należy zużyć do 4-5 dni

### DEZYNFEKCJA SYSTEMÓW POJENIA ZWIERZĄT

Dezynfekcja systemu pojenia bez obecności zwierząt (usuwanie biofilmu)	1,5% roztwór (1,5 litra Bio ActiW VET Professional + 98,5 litra wody)	Napełnić instalację roztworem i pozostawić na 5-7 godzin. Następnie przepłukać czystą wodą
Dezynfekcja systemu pojenia w obecności zwierząt (cieleńta) (pomocny w profilaktyce, ograniczaniu występowaniu chorób przewodu pokarmowego i zabezpieczanie instalacji przed pojawieniem się biofilmu)	0,5% roztwór (0,5 litra Bio ActiW VET Professional + 99,5 litrów wody)	1) W okresie pojawienia się chorób przewodu pokarmowego zwierząt. Zaleca się podawanie przez 1-2 dni. Po tym okresie zaleca się podanie probiotyk

### DEZYNFEKCJA OBÓR

Dezynfekcja obór w obecności zwierząt przy użyciu systemu zraszania/zamgławiania	15% roztwór (1,5 litra Bio ActiW VET Professional + 8,5 litrów wody destylowanej)	Zastosowanie wczesnym rankiem: Ilość roztworu konieczna na wielkość pomieszczenia: 0,01 litra/1 m <sup>3</sup> (1 litr/100 m <sup>3</sup> ). Należy wyłączyć wentylację na okres 1 godziny Należy zastosować przy pojawieniu się chorób dróg oddechowych. Cykliczne stosowanie (1-2 razy w tygodniu) pozwala ograniczyć problemy chorobowe z górnymi drogami oddechowymi, z E. coli, gronkowcem, chorobami skóry itp. oraz ograniczyć poziom emisji odoru z odchodów (rozkład amoniaku do chloramin oraz rozkład siarkowodoru do wielosiarczków).
Dezynfekcja obory bez obecności zwierząt	20% roztwór (2 litry Bio ActiW vet Professional + 8 litrów wody destylowanej)	Zastosowanie po procesie mycia: - dezynfekcja za pomocą zamgławiania suchą mgłą: Ilość roztworu: 0,02 litra/1 m <sup>3</sup> (2 litry/100 m <sup>3</sup> ) Po zamgławianiu należy pozostawić zamknięte pomieszczenie na 5-6 godzin – nie jest wymagane wietrzenie Można przebywać w zagławanym pomieszczeniu ale nie dłużej niż 15 minut
Dezynfekcja narzędzi, wiader, itp. metodą natryskową	10% roztwór (1 litr Bio ActiW vet Professional + 9 litrów wody)	Spryskać, lub umyć. Pozostawić do wyschnięcia. Nie wymaga sptukiwania
Maty dezynfekcyjne	20% (1,5) ORP: powyżej 1000 mV	Należy wymieniać roztwór co 4-5 dni



# Bio ActiW<sup>®</sup> Vet Professional



## ZASTOSOWANIE PRODUKTU W HODOWLI KONI

### DEZYNFEKCJA SKÓRY, SIERŚCI, GRZYWY, OGONA, KOPYT

ZASTOSOWANIE	Stężenie	Uwagi
Dezynfekcja skóry, sierści, grzywy, ogona, kopyt	20% roztwór (2 litry Bio ActiW VET Professional wymieszać z 8 litrami wody)	Nanieść na skórę lub racie W przypadku wystąpienia chorób grzybowych, bakteryjnych skóry: nanosić roztwór przez kilka-kilkanaście dni aż znikną objawy chorobowe. Przygotowany roztwór należy zużyć do 4-5 dni

### DEZYNFEKCJA SYSTEMU POJENIA

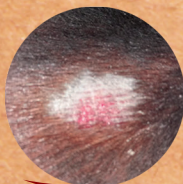
Dezynfekcja systemu pojenia bez obecności zwierząt (usuwanie biofilmu)	1,5% roztwór (1,5 litra Bio ActiW VET Professional + 98,5 litra wody)	Napełnić instalację roztworem i pozostawić na 5-7 godzin. Następnie przepłukać czystą wodą
Dezynfekcja systemu pojenia w obecności zwierząt (żrebięta) (pomocny w profilaktyce, ograniczaniu występowaniu chorób przewodu pokarmowego i zabezpieczanie instalacji przed pojawieniem się biofilmu)	0,5% roztwór (0,5 litra Bio ActiW VET Professional + 99,5 litrów wody)	1) W okresie pojawienia się chorób przewodu pokarmowego zwierząt. Zaleca się podawanie przez 1-2 dni. Po tym okresie zaleca się podanie probiotyk

### DEZYNFEKCJA STAJNI

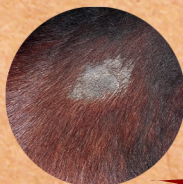
Dezynfekcja obór w obecności zwierząt przy użyciu systemu zraszania/zamgławiania	15% roztwór (1,5 litra Bio ActiW VET Professional + 8,5 litrów wody destylowanej)	Zastosowanie wczesnym rankiem: Ilość roztworu konieczna na wielkość pomieszczenia: 0,01 litra/1 m <sup>3</sup> (1 litr/100 m <sup>3</sup> ). Należy wyłączyć wentylację na okres 1 godziny. Należy zastosować przy pojawieniu się chorób dróg oddechowych. Cykliczne stosowanie (1-2 razy w tygodniu) pozwala ograniczyć problemy chorobowe z górnymi drogami oddechowymi, z E. coli, gronkowcem, chorobami skóry itp. oraz ograniczyć poziom emisji odoru z odchodów (rozkład amoniaku do chloramin oraz rozkład siarkowodoru do wielosiarczków).
Dezynfekcja obory bez obecności zwierząt	20% roztwór (2 litry Bio ActiW vet Professional + 8 litrów wody destylowanej)	Zastosowanie po procesie mycia: - dezynfekcja za pomocą zamgławiania suchą mgłą: Ilość roztworu: 0,02 litra/1 m <sup>3</sup> (2 litry/100 m <sup>3</sup> ) Po zamgławianiu należy pozostawić zamknięte pomieszczenie na 5-6 godzin - nie jest wymagane wentylowanie. Można przebywać w zamgławianym pomieszczeniu ale nie dłużej niż 15 minut
Dezynfekcja narzędzi, wiader, itp. metodą natryskową	10% roztwór (1 litr Bio ActiW vet Professional + 9 litrów wody)	Spryskać, lub umyć. Pozostawić do wyschnięcia. Nie wymaga spłukiwania
Maty dezynfekcyjne	20% (1:5) ORP: powyżej 1000 mV	Należy wymieniać roztwór co 4-5 dni

Przykład zastosowania 20% roztworu Bio ActiW VET Professional w ograniczeniu objawów grzybicy skóry:

Przed kuracją:



Po czterech dniach od zastosowania:



Po 10 dniach od stosowania:

